

REABILITAÇÃO, FLUXOS DE COMUNICAÇÃO E ZIRCONIA PRETTAU® EM DESTAQUE NO DIA DOS HERÓIS DA ZIRKONZHAN

O evento, que decorreu no Hotel Vila Galé Sintra, juntou vários profissionais da área de prótese dentária.



acabe refletida no restante corpo. Desta forma, a reabilitação deve ter em conta o corpo como um todo e não apenas a boca e os dentes.

Durante a apresentação, Juan Sampol apresentou uma “ferramenta fundamental” criada com base em muito estudo e conhecimento, adaptada a cada paciente e com vários componentes - o PlaneFinder - um dispositivo que regista a posição do maxilar. O médico dentista defendeu que este deve ser o ponto de partida de uma reabilitação, de forma a garantir que não existem erros durante o tratamento, levando em conta o tipo esquelético e o crescimento facial com a disposição dos dentes.



A Zirkozahn organizou nos dias 29 e 30 de setembro o Dia dos Heróis, um evento que reuniu os melhores profissionais no Hotel Vila Galé Sintra para conhecerem as novidades da marca e debater os temas em torno da prótese dentária.

Luís Macieira, consultor técnico da Zirkozahn, fala num “feedback super positivo” do evento, em particular ao nível científico e técnico. “Foi também positivo a reação das pessoas a coisas que ficaram a saber no evento e que não tinham ainda dado atenção, um ou outro produto novo, um ou outro *upgrade* em coisas que as pessoas já tinham, mas não tinham percebido que afinal podiam fazer isto ou aquilo”.

O primeiro dia ficou marcado pela apresentação/demonstração do *software* Zirkozahn.Modifier e o segundo dia, que contou com cerca de 230 participantes, teve como principal foco um conjunto de conferências e apresentações subjugadas a temas como reabilitação, CAD/CAM em prótese total removível, fluxos de comunicação na gestão da área de transição gengival e a apresentação do Prettau® Skin®.

O *JornalDentistry* esteve à conversa com o **Enrico Steger**, fundador da Zirkozahn, para compreender melhor o segre-

do por detrás da Prettau® Skin®, as facetas ultrafinas de 0.15mm de zirconia Prettau®. “Cobrimos apenas os dentes naturais. Não vamos talhar os dentes, vamos cobrir como uma lente de contacto”, começou por explicar Enrico Steger. No caso dos dentes não estarem no seu local correto, são feitas correções de alinhamento numa primeira fase e só depois é colocada a Prettau® Skin®. No que diz respeito às diversas aplicações, a Prettau® Skin® “pode ser aplicada apenas na zona vestibular, como pode ser também aplicada na zona oculovestibular porque cobre a parte anterior e visível dos dentes e torna-se principalmente num tratamento estético, mas também numa correção da oclusão, caso seja necessário. Oferece ainda uma proteção contra a abrasão dos dentes”, especificou o fundador da Zirkozahn.

Reabilitação

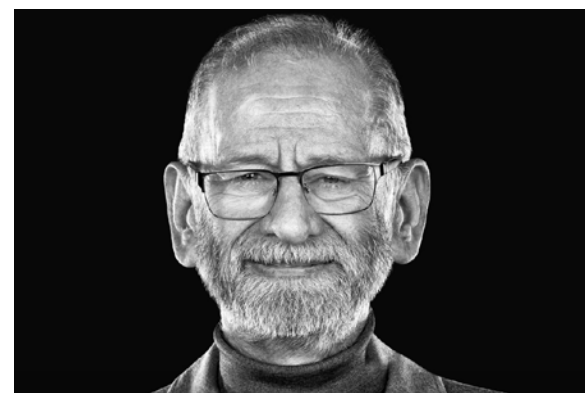
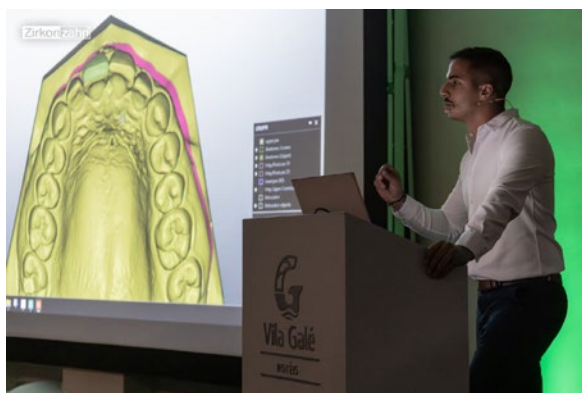
No arranque das palestras e conferências, **Juan Sampol**, apresentou o tema ‘Protocolo em reabilitação’. Na introdução do tema, começou por explicar que o seu trabalho enquanto médico dentista vai para além da observação da cavidade oral, uma vez que esta está conectada ao restante organismo, implicando que qualquer mudança ocorrida a este nível

“É não só importante ter os equipamentos disponíveis, mas também compreender a informação exata que podemos tirar deles”, acrescentou o médico dentista.

Atualmente, existem ainda algumas partes analógicas ao nível da reabilitação, mas o digital veio para ficar e para ajudar no trabalho: “O digital ajuda muito, mas não pode ser tudo. Por exemplo quando fazemos um tratamento é necessário fazer algumas provas analógicas que não se podem fazer no digital”, considerou Juan Sampol que, destacou, no entanto, o carácter mais previsível e controlado dos resultados.

Triângulo Protético

No âmbito da reabilitação protética, **Salomão Rocha**, docente de prótese fixa na Faculdade de Medicina da Universidade de Coimbra, partilhou o palco com Luís Macieira para uma abordagem sobre o design protético das reabilitações sobre implantes, que são condicionadas por fatores que podem influenciar a parte estética, funcional e biológica, conhecido como triângulo protético. Neste processo existem dois grupos que intervêm no processo de reabilitação – a vertente clínica e a vertente de laboratório.



O objetivo, à semelhança da gestão da área de transição gengival anteriormente apresentada, passa por aproximar a comunicação entre clínica e laboratório de forma que seja mais fluída e cumpra o objetivo principal da reabilitação: melhorar a saúde do paciente. “Quando temos no mesmo palco a parte clínica e a parte do laboratório há uma série de fatores dos quais nos apercebemos. Às vezes, infelizmente, apercebemo-nos de que a responsabilidade é da parte clínica, isolados na parte de clínica, ou da parte de laboratório, quando a reabilitação protética depende, na realidade, das duas partes”, reiterou Salomão Rocha.

A importância dos fluxos de comunicação entre clínica/laboratório

O comprometimento da equipa clínica/laboratório, assim como a compreensão de ambos os lados, é essencial para entregar um trabalho de excelência ao paciente ao nível da gestão na área de transição gengival. O binómio clínico-laboratório, e as dúvidas que poderão surgir da comunicação do mesmo, foram o mote principal para a apresentação de



Paulo Carvalho e de **Bruno Pinheiro**, no Dia dos Heróis.

“Não nos podemos esquecer que o paciente é, efetivamente, o facto principal desta equação, é quem vai beneficiar do nosso tratamento e da eficácia da nossa comunicação”, começou por lembrar Bruno Pinheiro em entrevista ao *JornalDentistry*, destacando a importância do uso da mesma linguagem por ambas as partes.

A comunicação entre os dois profissionais, que atuam em ambientes diferentes, deve ser eficaz e permitir uma otimização dos processos, alavancada também pelo surgimento e

“ É não só importante ter os equipamentos disponíveis, mas também compreender a informação exata que podemos tirar deles ”

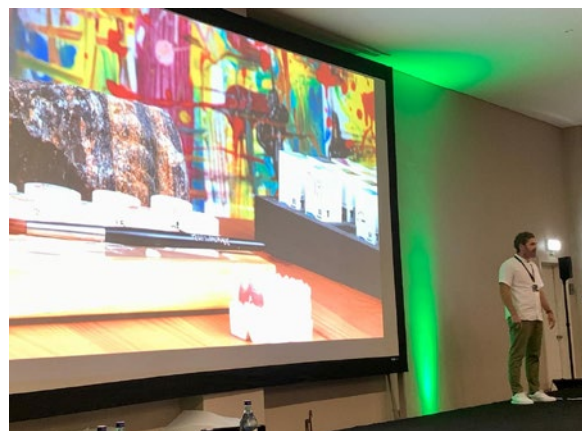
Juan Sampol

adoção do digital na medicina dentária. “As ferramentas e as máquinas acabam por ser mais precisas do que nós. Muita da informação que nós tratamos e comparamos permite-nos ter um grau de previsibilidade desde o início até ao final para garantir que efetivamente entregamos ao paciente aquilo que ele está à espera”, frisou Paulo Carvalho.

“Se há área em que o impacto [digital] no dia-a-dia é real e efetivo e é mensurável é na prótese, não só na vertente clínica, como também laboratorial”, acrescentou Bruno Pinheiro.

Experiência do CAD/CAM na prótese total removível

Carolina Tavares aceitou o desafio para apresentar e explicar a sua experiência com o CAD/CAM na prótese total removível. Para Carolina Tavares, a integração do CAD/CAM



possibilita a sobreposição das alterações nas montagens relativamente às referências anteriores. Entre as principais vantagens do CAD/CAM está a necessidade de menos consultas; a maior previsibilidade do resultado; os dados digitais que ficam armazenados no *software* e que permitem realizar novas próteses a qualquer altura; materiais com propriedades melhoradas; maior economia de recursos; e satisfação do médico dentista e do paciente. “O CAD/CAM tem um futuro muito grande na prótese dentária. É um facto que o *software* tem ainda muitas limitações, mas que estão a ser trabalhadas e melhoradas diariamente para que tenhamos uma maior qualidade e, acima de tudo, uma maior previsibilidade”, rematou.

O lado artístico da reabilitação protética

Numa perspetiva mais artística, **Pedro Andrade**, partilhou a sua experiência sobre a forma como o seu trabalho na reabilitação protética também espelha o seu lado artístico.

“Acho que há uma linha ténue entre o que é técnico e o que é artístico. Muitas das vezes essa linha pode conferir vantagens ou desvantagens”, revelou o técnico de prótese dentária, considerando que “quanto mais técnico for o trabalho”, mais artístico poderá ser. A experiência e a repetição de problemas ao longo do tempo permite que o médico dentista coloque o seu cunho nos trabalhos, ao mesmo tempo que tenta gerir expectativas, um dos principais obstáculos durante o processo de reabilitação protética. ■

