



<sup>1</sup> Dr. Luís Caetano  
<sup>2</sup> TPD Luís Saraiva

## CASO CLÍNICO: REABILITAÇÃO DO SETOR ANTERIOR COM FACETAS SOBRE REFRATÁRIO E DO SETOR POSTERIOR COM ZIRCÓNIA ESTRATIFICADA POR VESTIBULAR

O presente caso clínico foi finalizado na última semana de janeiro de 2021, em conjunto com a Clínica IRON no Porto.

Trata-se de um caso clínico interessante devido á utilização de diferentes materiais com integração dos mesmos. Não se apresenta a fase inicial de planeamento, uma vez que esse passo é essencial para qualquer caso desta natureza e não traz nenhuma novidade aos leitores.

A reabilitação iniciou-se pelo setor anterior, com facetas sobre refratário e, numa segunda fase, foi reabilitado o setor posterior com Zircónia estratificada por vestibular e a zona funcional em volume total.

Nesta fase, elaboraram-se primeiro as facetas e dois jogos de provisórios. O objetivo foi ter como referência a cor das facetas após a sua adesão e, utilizamos o primeiro jogo de provisórios para eventuais acertos e ajustes. Em seguida, este jogo de provisórios foi devolvido ao laboratório com um novo registo de oclusão para confirmação do planeamento anterior. O segundo jogo ficou em boca.

Nos dias seguintes após a adesão das facetas, foram elaboradas fotografias com o protocolo e\_Lab das mesmas. Deste modo, foi possível ter uma informação mais fidedigna para elaborar a coroa e as pontes em Zircónia estratificada com cerâmica.

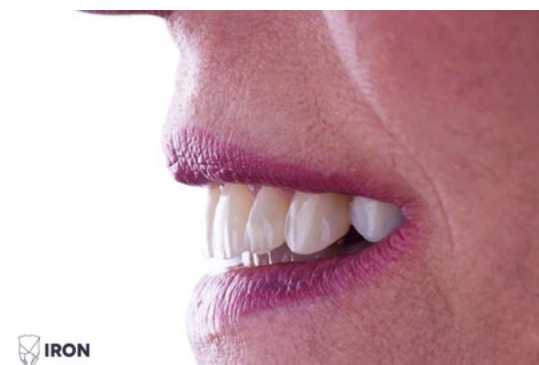
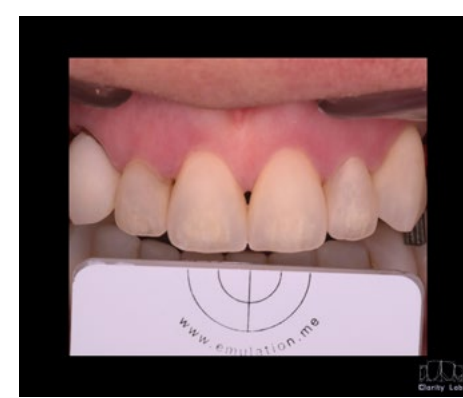
As restantes fotografias foram realizadas no dia após a colocação da coroa no dente 1.3 e das pontes posteriores.

Atualmente, existem ferramentas de suporte que permitem atingir os resultados pretendidos com mais segurança. Não menos importante do que as ferramentas, é a evolução dos materiais, que oferecem maior liberdade de escolha e processos de confeção.

### Materiais utilizados:

- Facetas sobre refratário- Cerâmica Noritake EX3;
- Zircónia da coroa e das pontes- Zolid Gen-X da AmannGirrbach;
- Cerâmica de recobrimento para Zircónia - Cerâmica Soprano 10, Livento da Cendres+Metaux;
- Revestimento - Shera;
- Gessos - Shera. ■

*Todas as fotografias intraorais e extra orais foram cedidas por cortesia do IRON e do Dr. Luís Caetano. O presente caso clínico foi realizado em conjunto com o Dr. Luís Caetano e a sua equipa.*



<sup>1</sup> Diretor Clínico IRON

<sup>2</sup> TPD, sócio fundador Clarity Lab