



EXAKTUS[®]
MATERIAL DE REABILITAÇÃO ORAL, LDA

dérig
quality for life

S
Sculpere
Odontologia e Arte

Curso Avançado de Reabilitação de Maxilas Atróficas sem Enxertos Ósseos

ALL-ON-4 · APPROACH PALATINO · IMPLANTES ZIGOMÁTICOS

TEÓRICO-HANDS-ON - CLÍNICO C/ CIRURGIA EM PACIENTES



Formadores:

Dr. Abílio Coppedê

- ◊ Mestre e Doutor em Reabilitação Oral pela FORP - USP
- ◊ Pós-Doutorado em Implantodontia pela UnG
- ◊ Coordenador do Curso de Especialização em Implantodontia pela ABO-Campinas
- ◊ Coordenador do Livro "Reabilitando Maxilas Atróficas Edêntulas sem Enxertos Ósseos"
- ◊ Coordenador do Departamento de Reabilitação Oral da Clínica Sculpere - Campinas



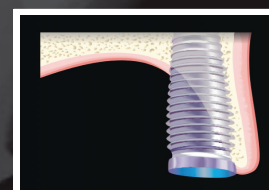
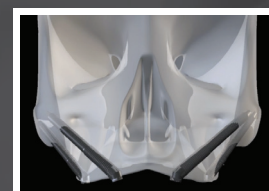
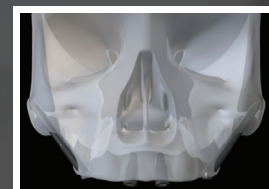
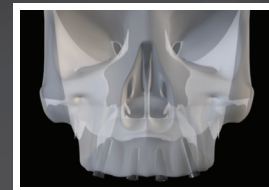
Dr. Thiago de Mayo

- ◊ Especialista em Implantodontia pelo HRAC - USP Bauru
- ◊ Mestrando em Implantodontia pela SLM
- ◊ Coordenador do Curso de Especialização em Implantodontia pela ABO-Campinas
- ◊ Coordenador do Departamento de Implantodontia da Clínica Sculpere - Campinas



Dr. Raul Miguel Aguiar

- ◊ Médico dentista pelo Instituto Superior de Ciências da Saúde Norte
- ◊ Pós-graduação em Implantologia e Reabilitação Oral pela NYU
- ◊ Master em Implantologia e Reabilitação Oral pela Universidade de Paris
- ◊ Departamento de Cirurgia da Maló Clinic Porto 2009-2012
- ◊ Diretor Clínico Dent'Art
- ◊ Prática exclusiva em Implantologia e Reabilitação Oral



TODOS OS FUNDAMENTOS PARA SE OBTER O MÁXIMO DE SUCESSO E PREVISIBILIDADE PARA OS SEUS PACIENTES!

CONTEÚDO TEÓRICO

Módulo 01 (Segunda e Terça)

- Histórico das Reabilitações de Maxilas Atróficas
- Aspectos Psicológicos dos Pacientes Edêntulos

FASE CIRÚRGICA

- Anatomia
- Reabilitação de Maxila Atrófica Sem Enxerto Ósseo
- All-on-4 Standard
- All-on-4 Híbrido
- All-on-4 Zigoma
- Approach Palatino
- Técnicas Cirúrgicas de Instalação de Fixações Zigomáticas
- Casos Complexos em Reabilitações com Fixações Zigomáticas
- Princípios Cirúrgicos e Conduta Hospitalar

• HANDS-ON CIRÚRGICO

Módulo 02 (Segunda e Terça)

FASE PROTÉTICA

- Componentes
- Técnicas de Moldagem
- Otimizando Estética e Função na Reabilitação do Edentulismo Total
- Próteses Híbridas Dento-Gengivais Provisórias
- Próteses Híbridas Dento-Gengivais Definitivas
- Convencional com Barra
- Com Dentes em Porcelana

• HANDS-ON PROTÉTICO

Datas:

Módulo 01: 24 a 29 de Outubro 2016

Módulo 02: 28 de Novembro a 3 de Dezembro 2016

Jornada Diária de Aulas: das 8:00 às 19:00

CONTEÚDO PRÁTICO | MÓDULOS 01 E 02 - QUARTA A SÁBADO

CIRURGIAS E REABILITAÇÕES PROTÉTICAS EM PACIENTES REALIZADAS PELOS ALUNOS DO CURSO SOB SUPERVISÃO DOS FORMADORES

Mais informações: Joana Lourenço

T. 915 492 860 • E. cursos@exaktus.pt • W. exaktus.pt

Local: Vila Nova de Gaia

Realização:



Apoio:

